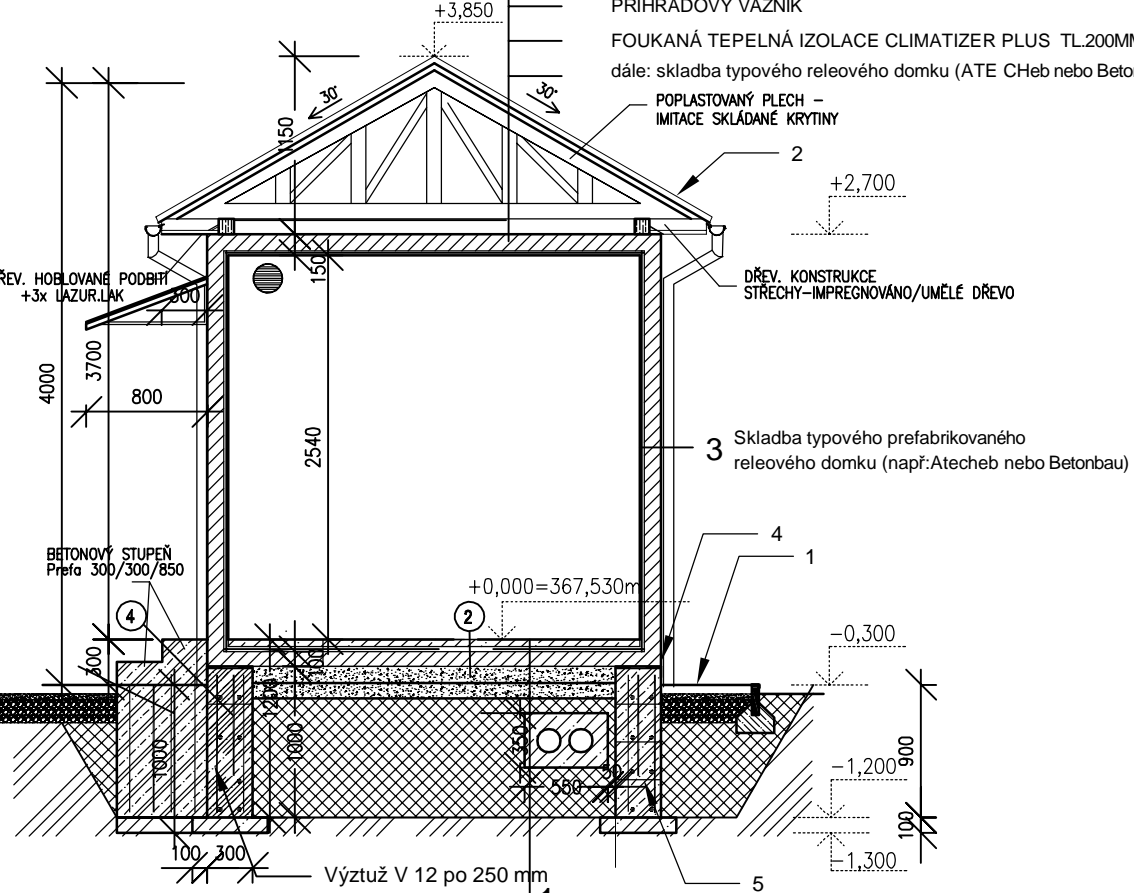


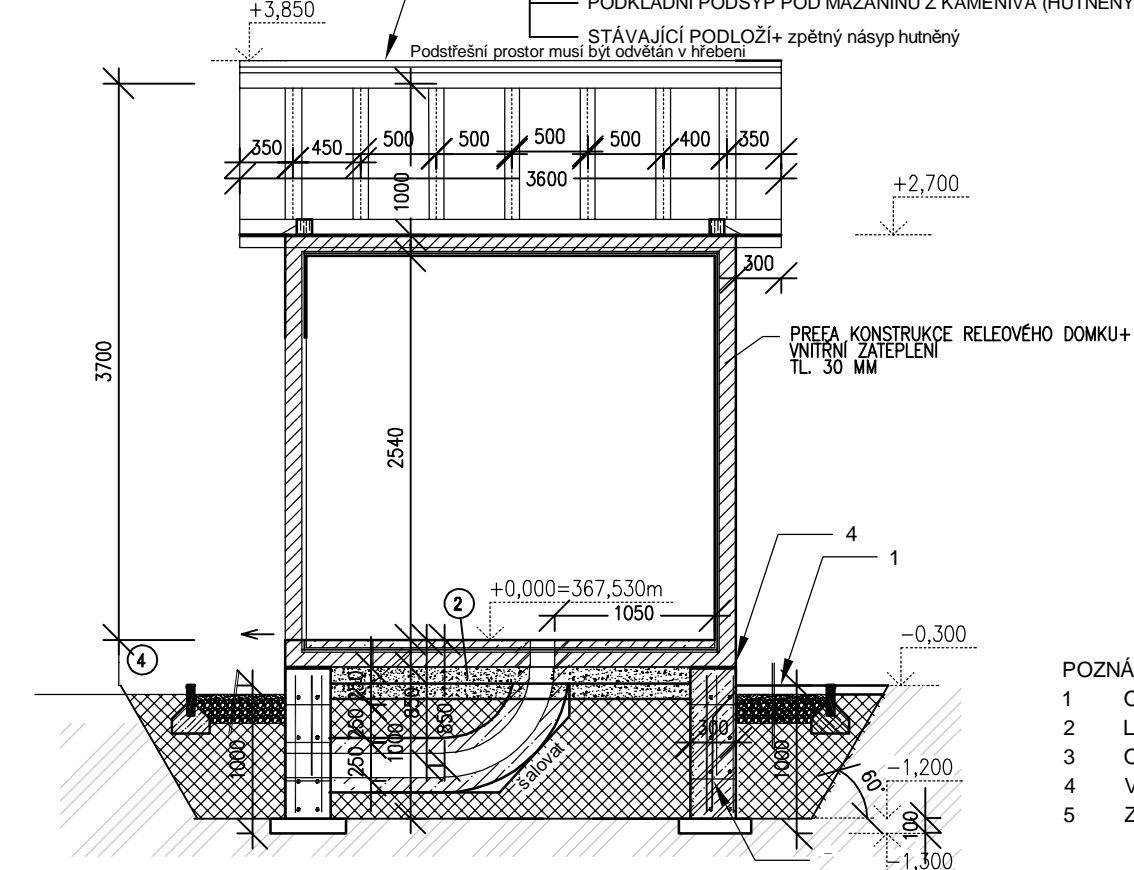
# Řezy

## ŘEZ A - A'



LEGENDA MATERIÁLU	
	Lehčený beton
	Podkladní beton
	Železobeton
	Štěrková lože frakce 32/64
	Dřevo
	Zpětný zásyp zhutněnou zeminou
	Zemina
	TI - Minerální vlna

## ŘEZ B - B'



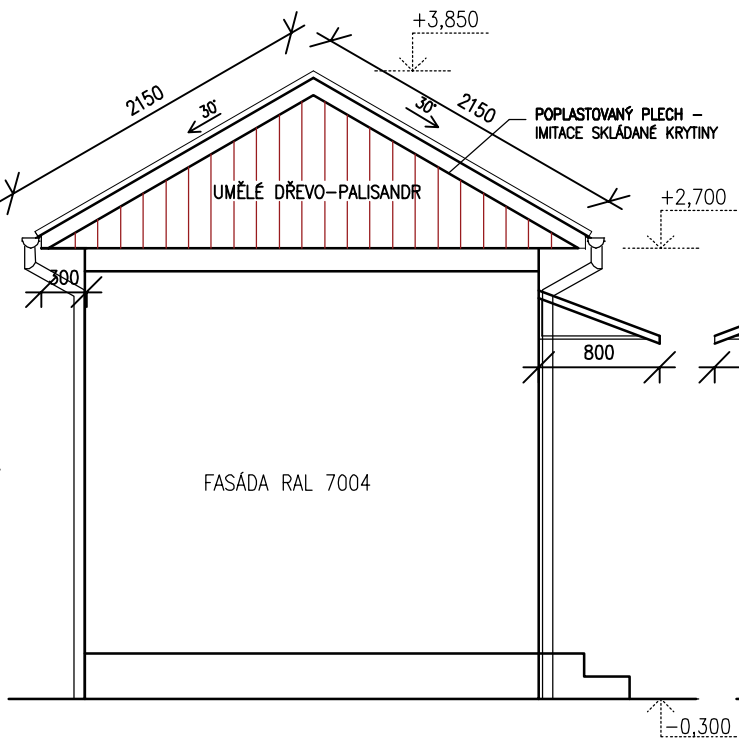
- POZNÁMKY:
- OKAPOVÝ CHODNÍK (ZÁMKOVÁ DLAŽBA)
  - LAKOVANÝ PLECH IMITACE TAŠKY- TM. ČERVENÁ
  - OCELOPLECHOVÉ BEZPEČNOSTNÍ DVEŘE
  - VODOODPUDIVÝ NÁTĚR (ŠTÍPANÝ BETON)
  - ZEMNÍ PÁSEK ,ZnFe 30/4 s vývodem nad UT

300mm nad UT

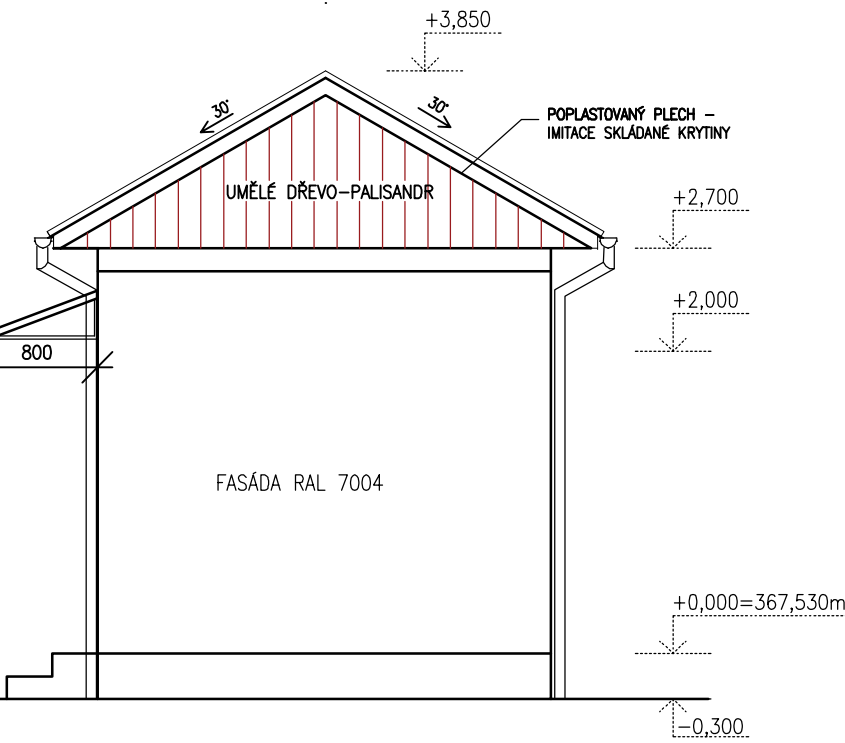
LEGENDA MATERIÁLU	
	Tenkovrstvá omyvatelná omítka - bílá strukturovaná
	Střešní krytina - lakovaný plech imitace tašky v barvě tmavě červené

# Pohledy

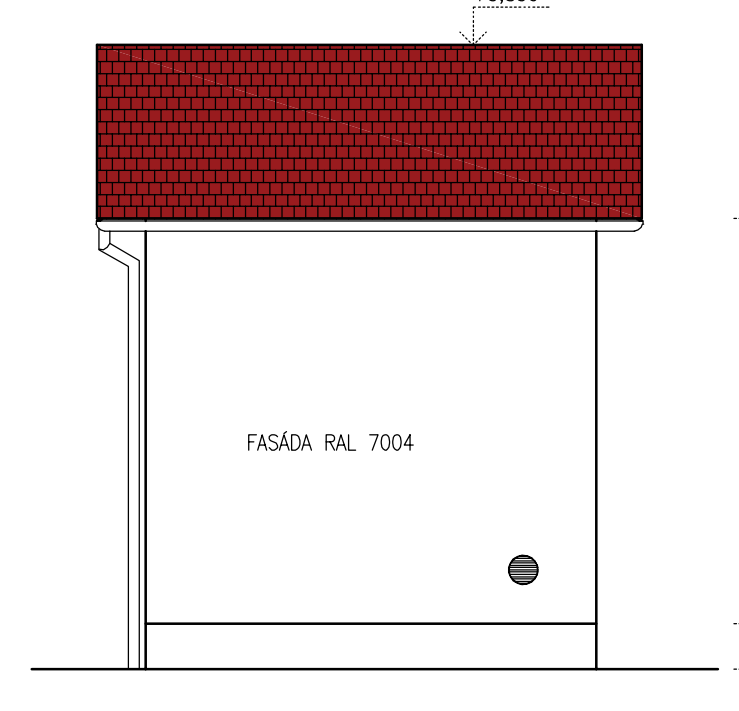
## P1



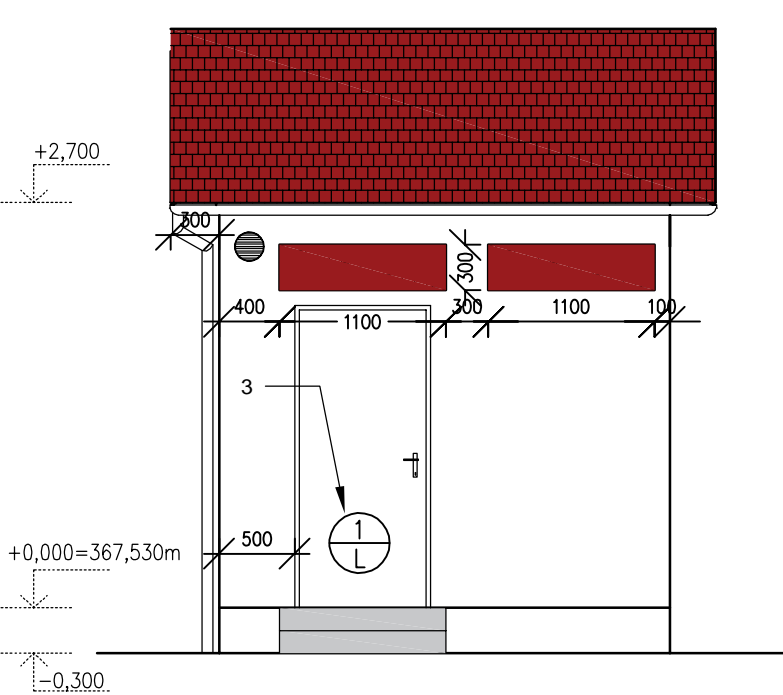
## P2



## P3



## P4



## DVEŘE



840/1970 DVEŘE OCELOPLECHOVÉ VENKOVNÍ BEZPEČNOSTNÍ POŽÁRNÍ Un min=1,1 W/m2K  
Požadavek investora je opatřit dveře osazením dveřním kontaktem a ten bude zapojen do DDTS

POZNÁMKA:  
Klempířské konstrukce (okapové žlaby a svody) budou provedeny s platem potaženého plechu. Dveře budou ocelové bezpečnostní.

+0,000=367,530m


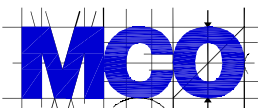





Razítko oprávněné osoby:

Podpis: Datum:

Revize:	Datum:	Popis:	Kontroloval:
000	6. 8. 2021	Definitivní odevzdání dokumentace	Ing. Vladimír Vavřín

Stavebník/Investor:	Správa železnic, státní organizace	
Adresa:	Dlážděná 1003/7, 110 00 Praha 1	
Zástupce investora:	Stavební správa východ	
Adresa:	Nerudova 1, 779 00 Olomouc	

Zhotovitel stavby:	Signal Projekt s.r.o.					
Adresa:	Videňská 55, 639 00 Brno					
Kontakt:	T: +420 543 233 962 E: projekce@signalprojekt.cz					
Zhotovitel objektu:	MORAVIA CONSULT Olomouc a.s.					
Adresa:	Legionářská 1085/8, 779 00 Olomouc					
Kontakt:	T: +420 585 570 444 E: moravia@moravia.cz					
Hlavní projektant (HIP):	Specialista:		Odpovědný projektant:		Zpracovatel:	
Mgr. Radek Bohm	Ing. Vladimír Vavřín		Ing. Vladimír Vavřín		Ing. Vladimír Vavřín	

Název stavby/akce:		Rekonstrukce a doplnění závor na přejezdu P8324 v km 125,250 na trati Český Těšín - Frýdek Místek		Označení (S-kód): S622000240			
Název části:		Pozemní objekty budov		Označení zhotovitele: 21-002-35-513			
Název objektu:		Reléový domek PZS		Označení části: D.2.2.01			
Název přílohy:		Řez AA,BB, Pohledy P1,P2,P3,P4		Označení objektu/komplexu: SO 01-72-01			
Název dílčí části přílohy:		km 125,250		Číslo přílohy: 2. 103			
Kraj:		Katastrální území:	TUDU:	Paré:			
Moravskoslezský		Horní Tošanovice [644463]	2531				
Stupeň dokumentace:		Datum zpracování:	Formáty:	Měřítko:			
DUSP+PDPS		8/2021	3 x A4	1:50			
S-kód:		Stupeň dokumentace:	Část:	Objekt:	Podobití:	Příloha:	Revize:
S 6 2 2 0 0 0 2 4 0		- P D P S	- D 2 2 0 1	- S O 0 1 7 2 0 1	- X X	- 2 - 1 0 3	- 0 0 0